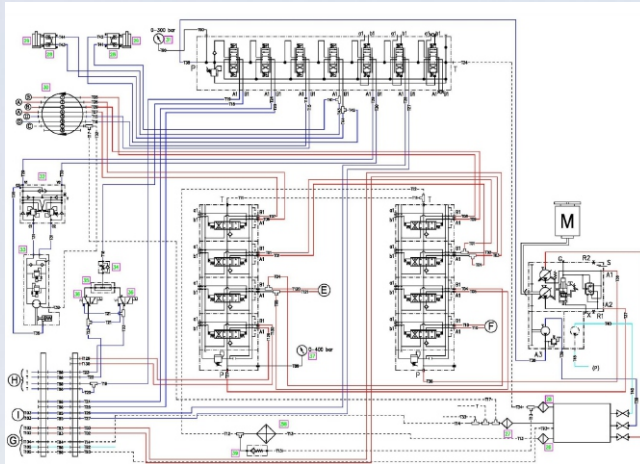


CF 3 B



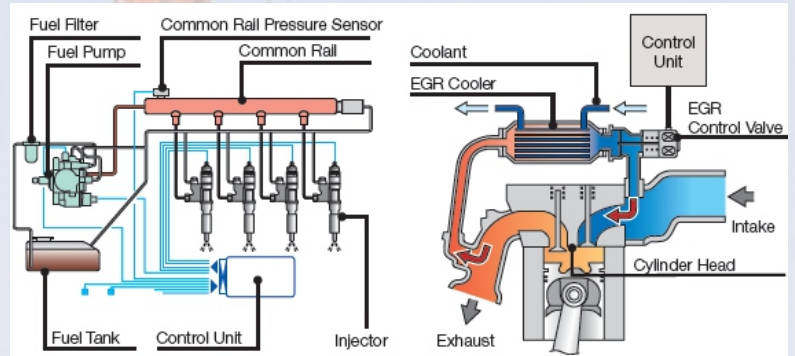


Il nuovo performante sistema idraulico offre più potenza per incrementare la produttività.

La **LOAD SENSING VALVE** nelle fasi di lavoro consente l'alimentazione dei movimenti attivati, adeguandosi istantaneamente all'effettiva portata richiesta, permettendo un risparmio di potenza e di consumi. Gli intervalli di cambio olio e filtri sono stati estesi considerevolmente, riducendo la manutenzione e i costi.

The performant hydraulic system gives more power to increase the productivity.

During the working operations the **LOAD SENSING VALVE** it allows to feed the movements which are activated, adapting instantly to the oil flow, allowing a saving of power and consumption. The oil and filter change intervals have been expended considerably, reducing maintenance time and expenses.



La centralina del motore regola la pompa del gasolio fino ad ottenere una sovrappressione del combustibile che viene poi iniettato nei vari cilindri passando per il **COMMON RAIL**. Il sistema permette un'ottima combustione e la riduzione dei **PM**.

Il sistema di raffreddamento dei gas esausti **EGR** attraverso l'aria che viene aspirata per un nuovo ciclo diesel, consente l'abbassamento della temperatura di combustione e quindi la riduzione dei consumi e delle emissioni degli **NOx**.

Il motore è sviluppato e costruito in conformità delle norme **US TIER 4** e **EURO 4**.

The engine control unit drives the fuel pump at an ultrahigh pressure to inject the fuel into the cylinders through a common rail device. This enables an optimum combustion and reduce the **PM**.

The cooler **EGR** system mixes exhaust gasses with intake air for a re-combustion, lowering combustion temperature and reducing fuel consumption and **NOx** emission. The new engine is developed and built to comply with the rigorous **US Regulations TIER 4** and the **EU Euro 4**.



La nuova cabina, dotata di Condizionatore, Lettore Radio-CD e Display LCD multifunzione e un posto guida ammortizzato e riscaldabile, garantisce una comoda posizione e assicura all'operatore un'eccellente visione dell'area di lavoro. Dal monitor multifunzione l'operatore può controllare in tempo reale tutti i "parametri macchina" e può attivare la retrovisione grazie alla telecamera posteriore. La cabina è inoltre protetta dal sistema "Center Pillar Reinforced Structure II".

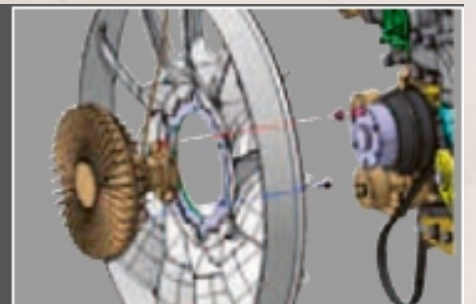
La macchina è equipaggiata con un sistema elettronico di misurazione della profondità di perforazione.

La macchina può inoltre essere fornita del sistema di livellamento automatico della torre per aumentare la precisione nella fase di impostazione della verticalità.

The new cab provided with air conditioning, radio-CD player, multifunction LCD monitor and an absorbing and eating seat, guarantees a comfortable position and ensures an excellent view of the working area. Through the multifunction monitor the operator can check all the machine parameters and can start the rear view by a camera. The cab is also protect by new system "Center Pillar Reinforced Structure II" which ensure the operator a 360° protection.

The machine is provided with an electronic device which measures the drilling depth.

The machine can also be equipped with the mast automatic alignment device which improve the precision of the pile verticality.





TES CAR

CF3 B

CF3 B Colon

CF3 B
Colorado

T-C

T-C

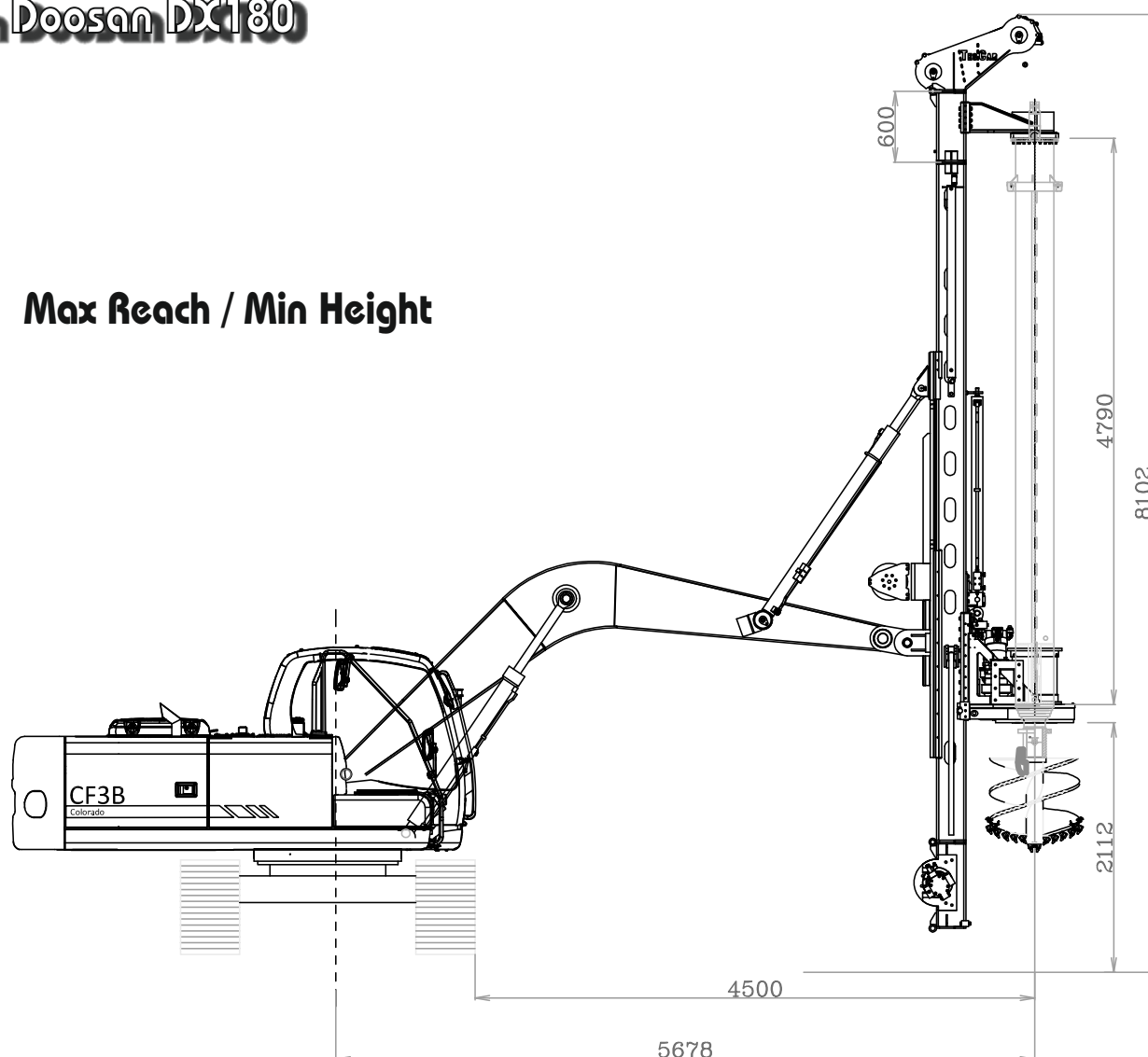
www

Base		Base			
Tipo	Type	Doosan			
Motore Diesel	Diesel engine	Doosan DL06K - Common Rail			
Potenza 2100 rpm	Rated power 2100 rpm	93,0	kW	125,0	HP
Capacità serbatoio carburante	Fuel tank capacity	293,0	l	77,4	gal
Capacità serbatoio olio	Hydraulic oil tank capacity	180,0	l	47,6	gal
Sottocarro		Undercarriage			
Larghezza cingoli	Width with retracted tracks	2490	mm	8,2	ft
Lunghezza cingoli	Tracks length	2920	mm	9,6	ft
Larghezza pattini	Shoes width	600	mm	23,6	in
Velocità di traslazione max.	Max. Travelling speed	5	Km/h	3,1	mi/h
Velocità di rotazione torretta	Swing speed	3,3	rpm	3,3	rpm
Impianto idraulico		Hydraulic plant			
Valvola load sensing	Load sensing valve				
Pompa principale	Main pump	2x152	l/min	2x40	gal/min
Pompa secondaria	Auxiliary pump	18,5	l/min	4,9	gal/min
Massima pressione di lavoro	Max working pressure	26	MPa	3771,0	psi
Capacità serbatoio olio	Capacity oil tank	180	l	47,551	gal
Argani idraulici		Hydraulic winches			
Argano principale	Main winch	4780	daN	10,7	lbs
Argano di servizio	Service winch	900	daN	2,0	lbs
Testa di rotazione idraulica		Hydraulic rotary head			
Coppia	Torque	4000	daNm	29,5	lbs ft
Velocità di perforazione	Drilling speed	8-30	rpm	8-30	rpm
Velocità di scarico	Spin-off speed	80	rpm	80	rpm
Corsa	Stroke	1500	mm	59,1	in
Tiro massimo pull-down	Pull-down max. extraction force	8000	daN	18,0	lbs
Spinta massima pull-down	Pull-down max. crowd	13000	daN	29,2	lbs
Dimensioni di perforazione		Drilling dimensions			
Diametro massimo	Max. diameter	1000	mm	39,4	in
Diametro minimo *	Min. diameter *	400	mm	15,7	in
Profondità massima	Max. Depth	24	m	78,7	ft
Dimensioni per il trasporto		Transport dimensions			
Altezza	Height	2925	mm	9,6	ft
Lunghezza	Length	11100	mm	36,4	ft
Larghezza	Width	2490	mm	8,2	ft
Peso (con asta da 24 m)	Weight (with 24 m kelly bar)	28000	kg	61,7	lbs
Sistemi di sicurezza		Safety system			
Cicalino macchina in movimento	Buzzer (when machines moves)				
Estintore	Fire extinguisher				
Arresto fine corsa	End-stroke stop system				
Livella in cabina	Spirit level into the cab				
Arresto fine corsa	End-stroke stop system				
Arresto motore esterno cabina	End-engine out cab				

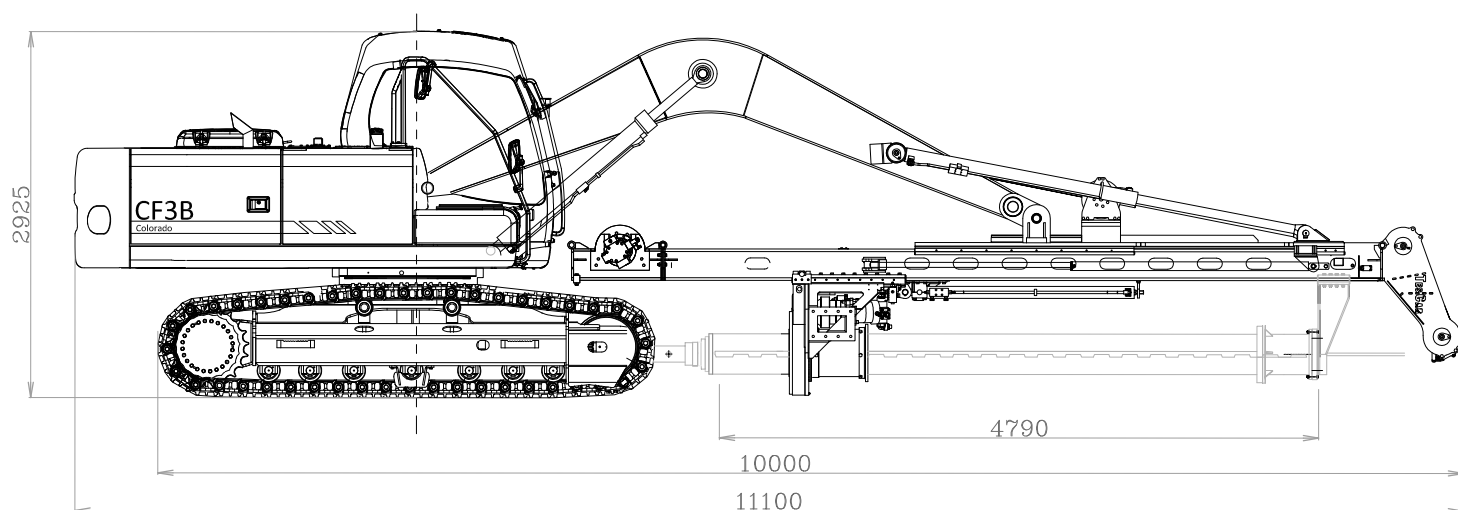
* Ø300 mm bloccando il 1° tubo esterno

* Ø300 mm blocking the 1st outer bar

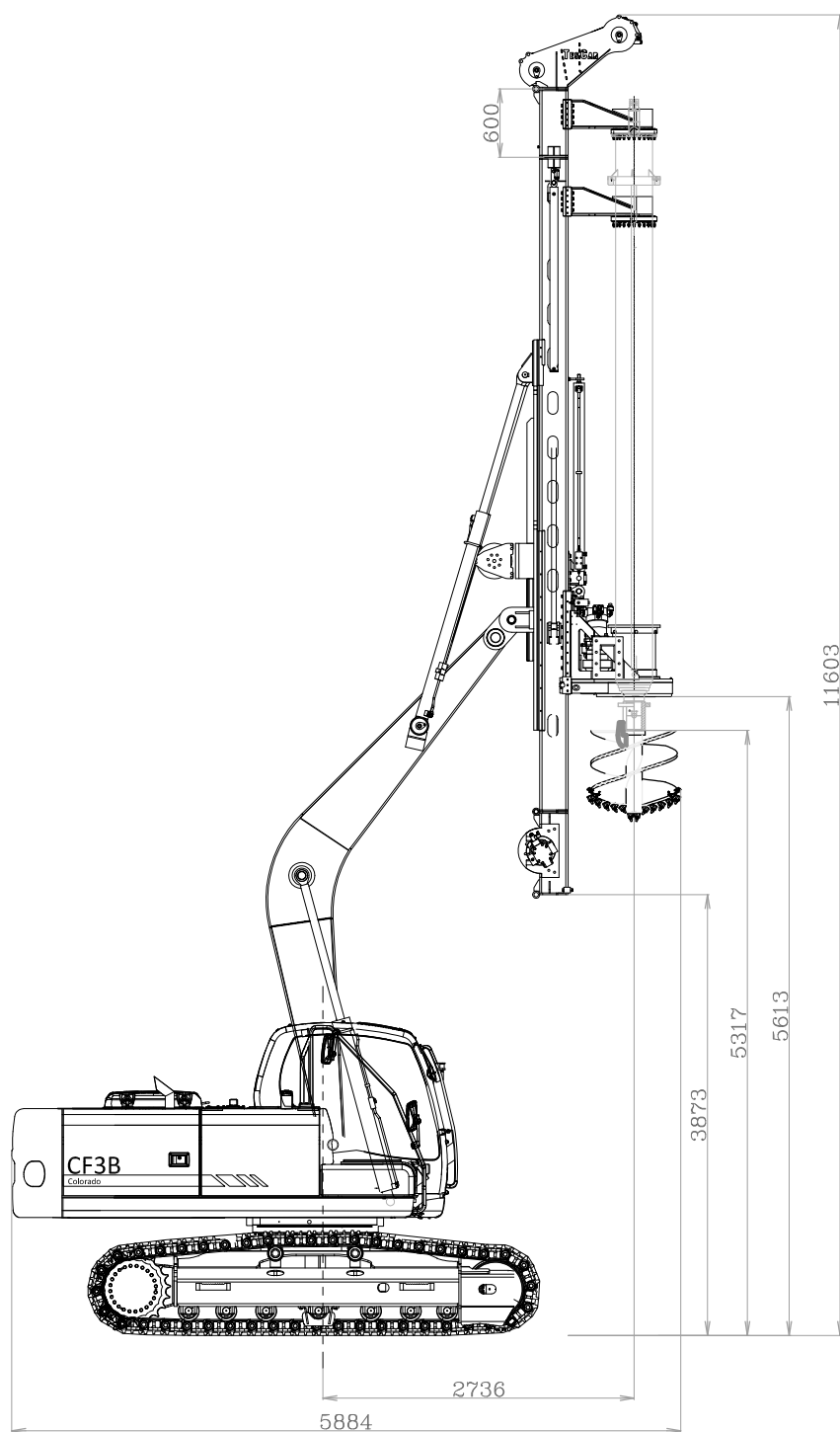
Max Reach / Min Height



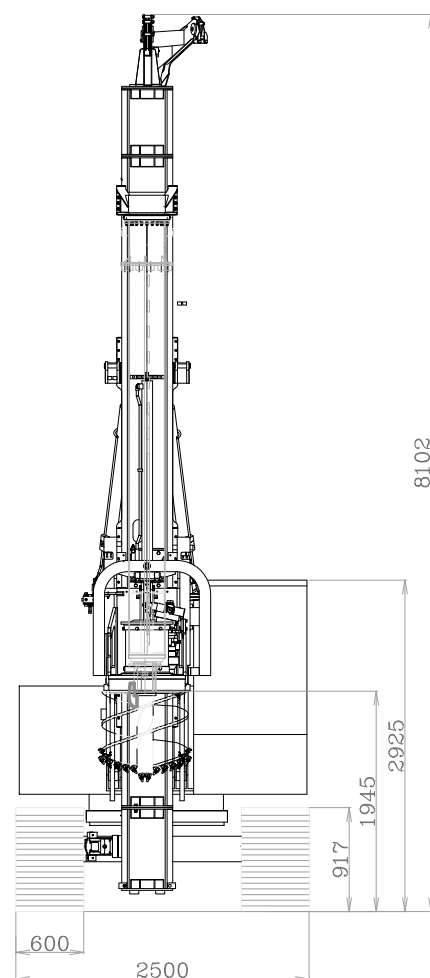
Configurazione trasporto / *Transport configuration*



Min Reach / Max Height



Min Headroom





TES CAR S.r.l.
(Head Office)
Via Flaminia II, 18
60027 Osimo(AN) - Italy
Tel. +39.071.7231883
Tel. +39.071.714372
Fax. +39.071.714416
Website. www.tescar.com
E-mail. info@tescar.com



Since 1976

I dati forniti in questo catalogo sono puramente indicativi soggetti a modifiche senza preavviso.
All technical data in this brochure are purely indicative and subject to change without notice.

Rivenditore di zona / Local dealer: